

# Nové vestavné a volně stojící myčky *MaxiSpace*



**Whirlpool**







# Více místa, méně starostí.

## Co kdyby se plnění myčky obešlo bez zbytečných starostí?

Proto byly nové vestavné myčky European Appliances **MaxiSpace** navrženy

s **jedinečnou zásuvkou SpaceClean: největší 3. zásuvkou\***

s **integrovanými vodními tryskami**, která nabízí extra prostor pro ještě více misek a sklenic. Toto nádobí lze do zásuvky bez námahy umístit a bude vždy perfektně umyté i díky hornímu ostříkovacímu rameni, které nahrazuje tradiční trysky.

Navíc řešení vnitřního prostoru nových vestavných i volně stojících myček **MaxiSpace** nabízí **o 10%\*\* kapacity navíc**. Díky tomu je zde možné umístit nádobí větších velikostí, včetně například talířů na pizzu, dorty a dezerty o průměru až 32 cm.

Vaše kuchyně bude vždy perfektně uklizená a uspořádaná, protože všechno nádobí se snadno vejde do myčky.

Kromě jedinečného většího interiéru jsou nové myčky nádobí vybaveny také dalšími pokročilými technologiemi, které zajišťují vynikající výsledky **nejen v kvalitě mytí, ale také z pohledu úspory zdrojů**. K dispozici jsou i modely myček v nejvyšší **energetické třídě A**, které zajišťují výraznou úsporu energie i vody.

\*Na základě objemu, který uvádí 5 předních značek, zdroj GFK 2022.

\*\*Srovnání mezi modely myček European Appliances se standardní velikostí interiéru a novými myčkami European Appliances s interiérem MaxiSpace. Nové řešení kapacity vnitřku myčky je spojeno se zvětšením prostoru mezi jednotlivými koši.

# Více místa: *MaxiSpace* nabízí extra prostor i pro větší nádobí.

Stejné vnější rozměry, nové možnosti uvnitř.

Nové vestavné i volně stojící myčky *MaxiSpace* mají stejnou výšku, šířku i hloubku jako standardní spotřebič, ale ukrývají v sobě extra vnitřní prostor díky *MaxiSpace* řešení interiéru.

Zvětšený interiér nových myček nabízí možnost umístit **dortové či pizza talíře o průměru až 32 cm\*\*** do spodního koše a zároveň do středního koše **dezertní talíře o průměru až 19 cm** do středního koše najednou.

Jedinečná šance vyprázdnit kompletně dřez a vyhnout se zároveň zbytečnému ručnímu mytí, a tím extra spotřebě.

A to nejen vody, ale i Vašeho času a energie, které tak můžete věnovat sobě a svým blízkým.

\*Srovnání modelů myček nádobí **European Appliances** se standardním interiérem a myčkami **European Appliances** s interiérem *MaxiSpace*. Nové řešení kapacity vnitřku myčky je spojeno se zvětšením prostoru mezi jednotlivými koši.

\*\*Do spodního koše myčky lze umístit maximálně 3 talíře na pizzu o průměru až 32 cm s hloubkou až 2 cm. Prostřední koš musí být v horní poloze.





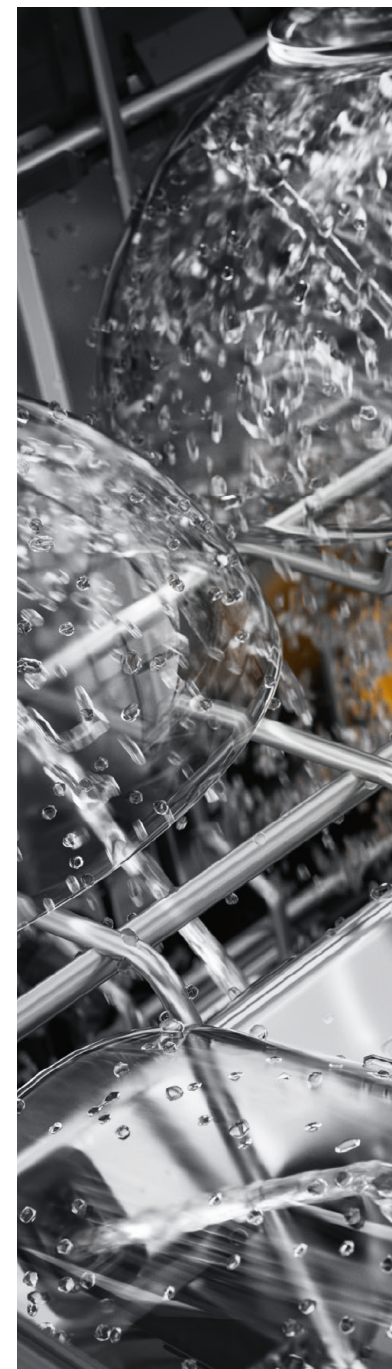


# Méně starostí: se 3. zásuvkou *SpaceClean* máte k dispozici velkorysý prostor pro spoustu nádobí

Hrnky, větší misky, sklenice vysoké a široké až 13 cm: cokoli Vám zůstane po jídle ve dřezu, se pohodlně vejde do nových vestavných myček *MaxiSpace* se zásuvkou *SpaceClean*: **největší 3. zásuvka\*** je konstruovaná tak, aby se zde dalo snadno umístit vše, co může uvolnit místo ve středním koši pro další nádobí.

Prostor není to jediné, na čem záleží: důležité jsou pro nás i vynikající výsledky mytí. Proto je také unikátní zásuvka *SpaceClean* vybavena **integrovanými vodními tryskami**, které ji promění v další mycí zónu. V ní se přímo ke každému kousku nádobí dostane proud vody přímo pro perfektní výsledky mytí, a to i díky kombinaci s plnohodnotným ostříkovým horním ramenem, které nahradilo standardně používané trysky v horní části myčky.

\*Na základě objemu, který uvádí 5 předních značek, zdroj GFK 2022.











# Objevte inteligentní a intuitivní funkce, abyste vždy dosáhli vynikajících výsledků.

## *AutoProgram* s technologií 6. SMYSL

**3 automatické programy** (Mix, Rapid, Intenzivní) jsou navrženy tak, aby poskytovaly vždy vynikající výsledky jak z hlediska mytí, tak i z hlediska účinnosti a úspory zdrojů. Díky inteligentní technologii **6. SMYSL** myčky rozpoznají množství náplně a úroveň znečištění a samy přizpůsobují mycí cyklus a nastavení programu. Tím zajistí výraznou **úsporu zdrojů, a to až 40 %\* vody a energie** při každém použití a při zachování perfektních výsledků mytí.

\*Výsledky se vztahují na program Auto Mix. U ostatních automatických cyklů je dosahováno jiné úrovně úspory. Srovnání nejméně intenzivního a nejintenzivnějšího provádění automatického cyklu v rámci interního testování.







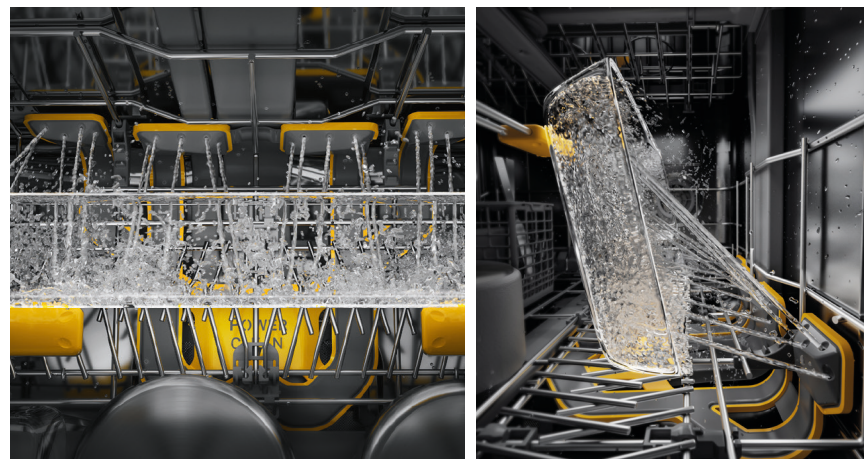
## PowerClean Pro

Speciální trysky, umístěné v zadní části spodního koše, pracují s tlakem vody **o 60%\* vyšším než běžná ostřiková ramena.**

Trysky lze aktivovat pro extra mycí sílu a zajištění dokonale čistého nádobí bez předmývání, a to i v případě velmi připálených hrnců. Součástí technologie **PowerClean Pro** je také optimalizace polohování ukládaného nádobí, čímž vzniká **o 30%\*\* více místa** ve spodním koši (hrnce a pánve lze umístit na výšku).

\*Procento tlaku vody vypočtené při aktivované vs. neaktivované možnosti PowerClean Pro.

\*\*Procento je vypočteno ve srovnání s vnitřním prostorem u modelů v rámci stejné řady **European Appliances** bez řešení PowerClean Pro.



## NaturalDry

Speciální systém, který automaticky otevírá dvířka myčky na konci cyklu pro dosušení nádobí přirozenou cestou, a tím zaručuje **až 99%\* výkon sušení** a **až 40%\*\* úsporu energie.**

Pokud jde o sušení, důležitou roli hraje také nejnovější nepřilnavé ošetření, které u nových modelů myček **MaxiSpace** pokrývá 3. zásuvku **SpaceClean** či Flexibilní příborovou zásuvku. Toto řešení povrchu přispívá k redukci celkové vlhkosti v myčce po skončení cyklu a také omezení množství skvrn a kapek vody na nádobí.



\*Na základě průměrného sušícího výkonu vestavné myčky **European Appliances** se 3 zásuvkami a funkcí NaturalDry na kombinované náplni včetně plastů, skla, oceli a porcelánu v porovnání s vestavnou myčkou nádobí **European Appliances** se 3 zásuvkami bez funkce NaturalDry. Výsledky sušení se mohou lišit v závislosti na modelu myčky a náplni.

\*\*Procento úspory energie vypočtené ve srovnání s deaktivovanou funkcí NaturalDry pro program Eco.

## Intuitivní uživatelské rozhraní

Ať už je ovládací panel nových vestavných či volně stojících myček **European Appliances MaxiSpace** vybaven tlačítky nebo plně dotykovým rozhraním, je ovládání intuitivnější než kdykoli předtím. Stačí pouhé jedno stisknutí pro výběr preferovaného cyklu/volby a na displeji se Vám zobrazí podrobné informace o funkcích a programech.



### Čas promítaný na podlahu

Nové vestavné myčky **MaxiSpace** s integrovaným panelem promítají dobu trvání cyklu na podlahu. Zatímco myčka bude pracovat, Vy ji můžete bez námahy kontrolovat a plánovat si vlastní čas.







## Volba **Silent** (Tichý)

Specifická volba, díky níž myčka myje nádobí v maximální tichosti: vibrace a hluk jsou **sníženy až o 3 dB\***, takže tichá domácnost je vždy zaručena.



## Vylepšený kolejnicový systém

Nová konstrukce spodního koše a jeho koleček a vnitřních dveří nových myček **MaxiSpace** zajišťují **hladší pohyb koše** a snadné používání i v případě, že je naložený těžkým nádobím a pánvemi.



\*Interně testováno porovnáním úrovně hluku cyklu s aktivovanou volbou funkce Silent a bez ní. Výsledky se liší v závislosti na charakteristikách umístěného nádobí. Snížení hluku se pohybuje v rozmezí 1dB až 3 dB v závislosti na zvoleném cyklu.



## ***Vnitřní osvětlení***

Světelná funkce umožňující lepší viditelnost uvnitř myčky nádobí. Svůj oblíbený hrnek snadno najdete díky 2 LED páskům zabudovaným ve spotřebiči.

- LED osvětlení vnitřního prostoru
- Dokonalý přehled o obsahu myčky



## ***Bezpečnost***

Bezpečnost na prvním místě. **Aquastop** je speciální systém, který v případě poruchy automaticky uzavře přívod vody a chrání před přetečením vody z myčky a vytopením bytu.

**OverFlow** – technologie, která díky speciálnímu plováku zabrání přetečení vody v momentu, kdy hladina vody v myčce stoupne nad bezpečnou úroveň, myčku zastaví.

- AquaStop je systém, který kontroluje proces napouštění vody
- AquaSafe neboli Overflow zabraňuje možnému úniku vody z myčky



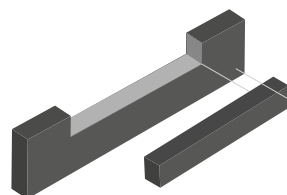
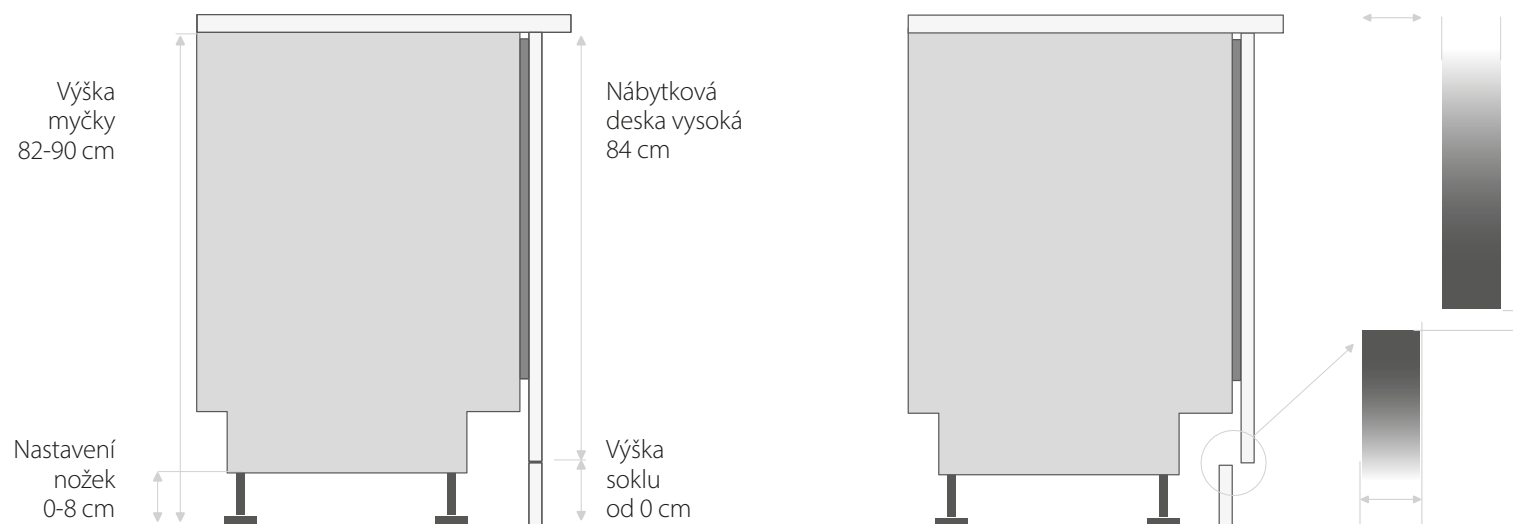
## Jednoduchá řešení pro instalaci bez zbytečných starostí

Nové vestavné myčky lze díky novému inovovanému systému závěsů/pantů intuitivně a bezproblémově instalovat do každé kuchyně.

### POSUVNÉ ZÁVĚSY/PANTY PRO SNADNÉ VYROVNÁNÍ

Jednoduchý instalační systém zajišťuje vysoce flexibilní nastavení výšky přední dekorativní desky dveří myčky. Dekorativní deska dveří může mít **výšku až 84 cm** a sokl lze **zmenšit až na 0 cm** (nebo až na 6 cm pomocí pantů EasyFit), aby se myčka pohodlně vešla do každé kuchyně a doplnila její celkový design.

Nová myčka je vybavena posuvnými panty, které umožňují umístit dekorativní desky z různých materiálů o hmotnosti od 3 kg do 10 kg a tloušťky od 16 mm do 25 mm.



#### INSTALACE POD PRACOVNÍ DESKU

Není třeba řezat sokl, ani provádět další dodatečné práce a úpravy (tj. tmelení surových hran hranovací páskou).

# Řada nových vestavných a volně stojících **myček MaxiSpace**

Všechny myčky **MaxiSpace** disponují funkcemi **6. SMYSL**, **PowerClean Pro** a **NaturalDry**

**Energetická třída**

---

**Počet jídelních souprav 15 / 14**

---

**Hladina hluku**

---

**3. zásuvka SpaceClean**

---

**3. flexibilní příborová zásuvka**

---

**Počet programů**

---

**AutoProgramy** – Auto Intenzivní 65 °C, Auto Mix 55 °C, Auto Rychlý 50 °C

---

**Tichý program / volba**

---

**Rapid program / volba**

---

**Volba ExtraDry**

---

**Volba Poloviční náplň**

---

**Vnitřní osvětlení**

---

**Posuvné panty**

---

**Výškově nastavitelný střední koš**

---

**Čas promítaný na podlahu**

---

**Intuitivní rozhraní – dotyková konzole**

---

**Intuitivní rozhraní – tlačítková konzole**

---

**Aquastop**

## Nové modely volně stojících myček

## Nové modely vestavných myček



W7F HP33 A

W7F HS41 X

W7F HS51 X

W7I HT40 T

W8I HT58 T

W8I HF58 TU

W7I HF60 TUS



15

15

15

15

14

14

15

43 dB

41 dB

41 dB

40 dB

38 dB

38 dB

40 dB



10

8

8

8

8

8

8







# S European Appliances vždy něco navíc

Záleží nám na tom, aby péče o domácnost a spotřebiče pro Vás byla co nejnazší.

## **Prodloužené záruky na spotřebiče Whirlpool**

V rámci nadstandardních záruk přinášíme několik možností, které můžete využít, a prodloužit si tak období bez jakýchkoliv starostí s možným servisem.



## ZÁRUKA ZDARMA

(PO REGISTRACI) NA VYBRANÉ KOMPONENTY SPOTŘEBIČŮ

**ZDARMA** po registraci nabízíme nadstandardní možnost 5leté záruky na motor vypouštěcího čerpadla u vybraných modelů.

**MYČKY** – záruka na vypouštěcí čerpadlo



Záruku zákazník uplatní registrací spotřebiče na [www.garanplus.eu](http://www.garanplus.eu) a je nutné výrobek registrovat během 60 dní od data koupě. Bez registrace nelze tuto záruku v případě poruchy uplatnit.

Při zakoupení spotřebiče **European Appliances** naleznete na štítku, který je umístěn na dobře viditelném místě, potřebné instrukce a informaci o tom, jakou zárukou spotřebič disponuje.

## Nadstandardní servis & podmínky oprav nebo výměny spotřebičů – rychle a bez starostí pro Vás

V rámci nadstandardních záruk přinášíme několik možností, které můžete využít, a prodloužit si tak dobu bez jakýchkoliv starostí s možným servisem.

## PÉČE O NAŠE ZÁKAZNÍKY KOUPI SPOTŘEBIČE NEKONČÍ

### • Oprava spotřebiče v záruce: Problém vyřešíme průměrně do 7 a ½ dne od prvního nahlášení poruchy\*

- Servis spotřebiče probíhá dle zadaných informací k typu problému již přímo na místě (technik přijíždí s potřebnými náhradními díly), nebo technik náhradní díl obratem objednává.

### • Při výměně spotřebiče se postaráme o kompletně celý proces a dopravu.

- V případě výměny spotřebiče v rámci zákonného nároku na vrácení zajistíme jeho výměnu s instalací a odvozem původního.

- Spotřebič automaticky dovezeme na vlastní náklady bez jakýchkoliv nákladů pro zákazníka. Dokážeme se časově přizpůsobit denní době a konkrétnímu dni tak, aby si zákazník nemusel brát např. dovolenou v zaměstnání. \*\*

- V rámci návštěvy nabídneme i možnost profesionálního seznámení s výrobkem a instruktáž.

### • Automatická plná záruka 2 roky při výměně spotřebiče za nový v záruční době

- Záruční doba začíná běžet dnem výměny spotřebiče za nový kus.

## PROGRAM INFINITI

PLACENÁ PRODLOUŽENÁ ZÁRUKA



### Díky programu INFINITI získáte:

- Jistotu, že v případě poruchy spotřebiče nevyvalíte žádné finanční prostředky na náhradní díly a servisní úkony po dobu 5 let, nebo po dobu 8 let na náhradní díly samotné.
- Garanci originálního původu náhradních dílů a návštěvy realizované proškoleným **European Appliances** technikem.
- Snadné a rychlé objednání servisu pouze jedním telefonátem.

### Extra záruka 5 let na plný servis

Zahrnuje bezplatnou výměnu vadných součástek výrobku po dobu platnosti tohoto kontraktu a náklady na práci a veškeré výjezdy mechanika dle podmínek uvedených na webových stránkách.

### Extra záruka 8 let na náhradní díly spotřebiče

Zahrnuje bezplatnou výměnu vadných součástek výrobku během doby platnosti kontraktu. Práce a poplatek za výjezdy mechanika jsou hrazeny zákazníkem.

BLIŽŠÍ  
INFORMACE ZDE



### Podmínky záruky programu Infiniti:

- Doba platnosti prodloužené záruky Infiniti začíná dnem zakoupení spotřebiče.
- Podrobnější informace a přesné kroky pro objednání naleznete na [www.EuropeanAppliances.cz/sluzby/zaruka-infiniti](http://www.EuropeanAppliances.cz/sluzby/zaruka-infiniti).

ZÁKAZNICKÁ  
LINKA  
251 001 001

### • Profesionální, ochotná a flexibilní síť vyškolených mechaniků **European Appliances**

• **Speciální možnost zapůjčení náhradního spotřebiče po dobu opravy** – schopni nabídnout stejný nebo podobný typ spotřebiče jako zápůjčku za produkt, který je z důvodu servisní opravy nefunkční, a to do doby opravy původního spotřebiče.

### • Značka **European Appliances Professional**

- Naším zákazníkům nabízíme pro tu nevhodnější péči o spotřebiče **European Appliances** čisticí a mycí prostředky a příslušenství vlastní značky Wpro (**European Appliances Professional**).

- Wpro produkty pomáhají prodloužit životnost a správné fungování spotřebičů **European Appliances**.



\* Vyhlázi z toho všeskych průzkumů realizovaného v průběhu roku 2022 na zákaznících **European Appliances**, kteří měli zkušenost s návštěvou servisního technika. Základní lhůta na záruční opravu je 30 dní – základní dvouletá zákonná záruka.

\*\* Vrácení nového spotřebiče je součástí prodejního vztahu mezi zákazníkem a prodejcem, zde tato možnost neplatí.

Whirlpool